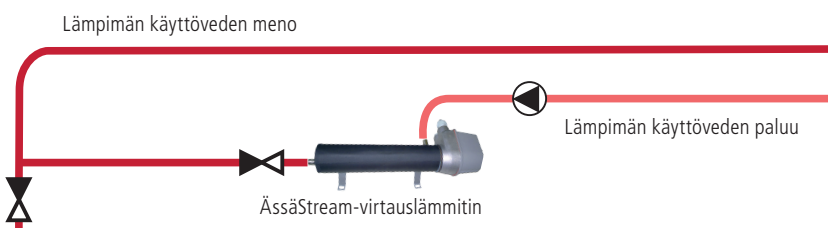


# ÄssäStream

- käyttöveden kierron ja suurten käyttöetäisyyksien hallintaan maalämpöratkaisuissa

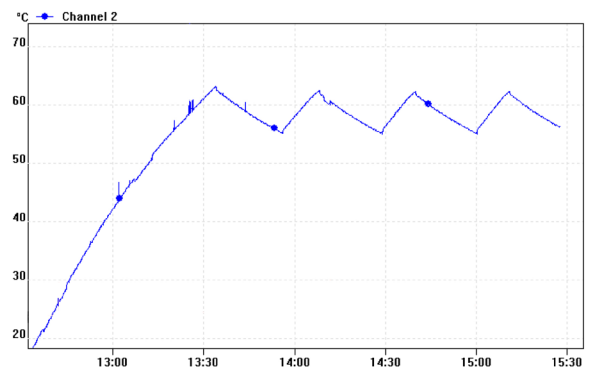
## ÄssäStream-virtauslämmitin



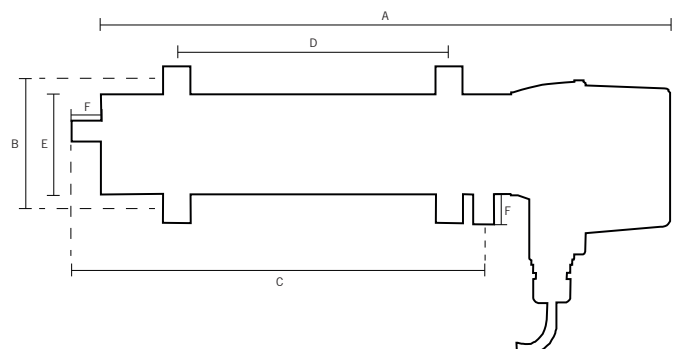
ÄssäStream-virtauslämmitin on suunniteltu asennettavaksi omakotitalojen lämpimän käyttöveden kiertoon. Virtauslämmittimen käyttöä suositellaan, kun lämpimän käyttöveden kiertoa tarvitaan jatkuvasti, kyseiseen lämpöpumpumalliin ei ole mahdollista kytkeä kiertoa pelkästään ylävaraajan kierukkaan tai kierron lämpöhäviö on suuri.

Virtauslämmittimen tehonkulutus on pieni, mutta silti se pitää kierrossa olevan lämpimän käyttöveden halutussa lämpötilassa. Virtauslämmitin on 1-vaiheinen ja maksimiteholtaan 500 W. Se toimii ainoastaan silloin, kun käyttövettä ei käytetä, vaan energiaa tarvitaan pelkän kierron lämpöhäviön korvaamiseen. Kun käyttövettä käytetään, maalämpöpumppu vastaa käyttöveden lämmityksestä. Tällöin ÄssäStream-virtauslämmitin on pois käytöstä.

Pienen kokonsa ansiosta ÄssäStream-virtauslämmitin on helppo asentaa. Se kytketään lämpimän käyttöveden paluuputkeen. Termostaattiohjatussa virtauslämmittimessä on viisi vaihtoehtoista säätömahdollisuutta halutulle lämpötilalle. Alla esimerkki virtauslämmittimen toiminnasta asetuksella 4.



ÄssäStream virtauslämmitin		
Maks. teho		500 W
Virta		230
Mitat	Yhteet	15 mm
	A	417 mm
	B	ø73 mm
	C	302 mm
	D	200 mm
	E	100 mm
	F	22 mm



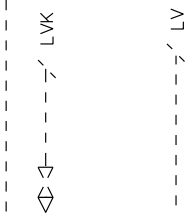
TUNN. LUKUM. MUUTOS

NIM. PÄIVÄYS

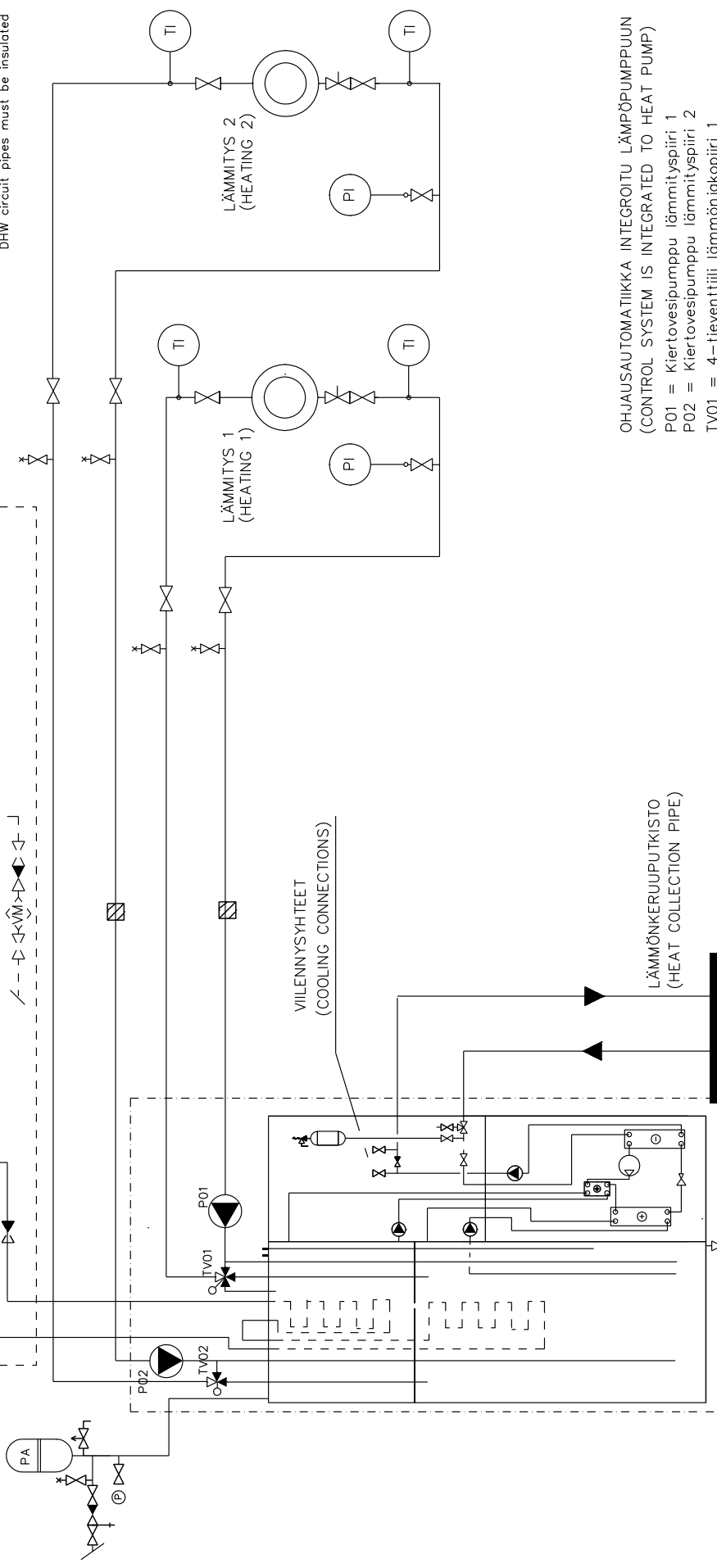
**HUOMI!**  
Ennen sähkön kytkentää, varmista, ettei virtaus lämmittimessä ei ole ilmaa.  
(NOTE!  
Before power connection make sure that there is no air in the flow heater.)

**HUOMI!**  
Käyttöveden kierron putket eristettävä  
NOTE:  
DHW circuit pipes must be insulated

**ÄSSÄSTREAM KYTKENTÄ PALUULINJAAN**  
-virtausrajoitin tai 30l sähkövaraaja  
-virtausrajoitin tai käyttöveden kiertolinjassa  
-Flow limiter or 30l electric boiler  
-Flow limiter or 30l electric boiler  
-When high heat losses of hot water circulation line



**VERKOSTON TÄYTTÖ**  
(WATER SYSTEM FILLING)



**OHJAUSSYSTEMIIN INTEGROITU LÄMPÖPUMPUUN**  
(CONTROL SYSTEM IS INTEGRATED TO HEAT PUMP)  
P01 = Kiertovesipumppu lämmityspiiri 1  
P02 = Kiertovesipumppu lämmityspiiri 2  
TV01 = 4-tieventtiili lämmönjakopiiri 1  
TV02 = 3-tieventtiili lämmönjakopiiri 2

Toimitusrajat =  
Huom. Toimitus ei sisällä lämpöpumpun ja varaajan ulkopuolisia putkia tai niiden osia  
Delivery limit =  
Note: Delivery does not include parts that are outside of heat pump and hot water tank

SIUNNITTELUALA, TYÖN JA PIIRUSTUKSEN N:O  
**L ÄssäStream\_RL\_13B**  
LEHDISTÄ  
TILAAJAN N:O

**ÄSSÄSTREAM KYTKENTÄ PALUULINJAAN**  
Virtausvastus tai 30l sähkövaraaja  
suuri lämpöhäviö kiertolinjassa tai kytkentä  
kiertoon pelkän ylävaraajan kautta ei mahdollista

**ÄSSÄSTREAM RETURN LINE CONNECTION**  
Flow heater or 30l electric boiler  
when high heat losses of hot water circulation line

SIUNNITTELU N:O  
HISO  
18.4.2013  
ALLERKIOITUS

**LÄMPÖÄSSÄ**