

Tunnus Marking	Laite Device	Kytännät / Connections													
		0-10V (24VDC) / PWM			3-piste/point (230VAC)			230/400VAC					Anturi/Sensor		
		24V	0V	0-10V / PWM	Auki / Open	Kiinni / Close	N	L1 (ru/br)	L2 (mu/bl)	L3	N	PE			
TE0	Ulkolämpötila-anturi	Outside temperature sensor	-	-	-	-	-	-	-	-	-	-	-	TE0-W1/1	TE0-W1/2
TE111	Huonelämpötila-anturi*	Room temperature sensor*	-	-	-	-	-	-	-	-	-	-	-	A1.1/X3	A1.1/M
P101	Keruu pumpu (ECO Inv+2T)-25)	Heat source pump (ECO Inv+2T)-25)	-	A1.0/M	A1.0/X6	-	-	-	-	AK5/Q3	-	-	X1/N	X1/PE	-
P201	Lauhdutinpumpu (ECO Inv+ 7-25)	Condenser pump (ECO Inv+ 7-25)	-	A1.0/M	A1.0/X5	-	-	-	-	K4/11	-	-	X1/N	X1/PE	-
TE255	Lämmitysvaraajan lämpötila-anturi	Heating tank temperature sensor	-	-	-	-	-	-	-	-	-	-	-	X3/2	X3/M
TE266	Käyttövesivaraajan lämpötila-anturi	DHW temperature sensor	-	-	-	-	-	-	-	-	-	-	-	X3/1	X3/M
FV201	Vaihtoventtiili	Diverting valve	-	-	-	-	-	-	-	-	-	-	-	-	-
EB203	Läpivirtauslämmitin (maks. 6 kW)	Flow heater (max. 6 kW)	-	-	-	-	-	-	-	-	-	-	-	-	-
P211	Lämmityspiiri 1 kiertovesipumpu	Heating circuit 1 circulation pump	-	-	-	-	-	-	-	X2/1	X2/2	-	X2/N	-	-
TE212	Lämmityspiiri 1 lämpötila-anturi	Heating circuit 1 temperature sensor	-	-	-	-	-	-	-	R2/11	R3/11	R3/41	X1/N	X1/PE	-
FV212	Lämmityspiiri 1 säätöventtiili	Heating circuit 1 mixing valve	X24.1/+	X24.1/-	X3/5	X2/3	X2/4	X2/N	-	-	-	-	-	-	-
P221	Lämmityspiiri 2 kiertovesipumpu*	Heating circuit 2 circulation pump*	-	-	-	-	-	-	-	A1.1/Q34	-	-	1X1/N	1X1/PE	-
TE222	Lämmityspiiri 2 lämpötila-anturi*	Heating circuit 2 temperature sensor*	-	-	-	-	-	-	-	-	-	-	-	A1.1/X1	A1.1/M
FV222	Lämmityspiiri 2 säätöventtiili*	Heating circuit 2 mixing valve*	1X24/+	1X24/-	A1.1/Y1	A1.1/Q14	A1.1/Q24	1X1/N	-	-	-	-	-	-	-
P231	Lämmityspiiri 3 kiertovesipumpu*	Heating circuit 3 circulation pump*	-	-	-	-	-	-	-	A1.1/Q44	-	-	1X1/N	1X1/PE	-
TE232	Lämmityspiiri 3 lämpötila-anturi*	Heating circuit 3 temperature sensor*	-	-	-	-	-	-	-	-	-	-	-	A1.1/X2	A1.1/M
FV232	Lämmityspiiri 3 säätöventtiili*	Heating circuit 3 mixing valve*	1X24/+	1X24/-	A1.1/Y2	-	-	-	-	-	-	-	-	-	-

PERIAATEKYTKENTÄ

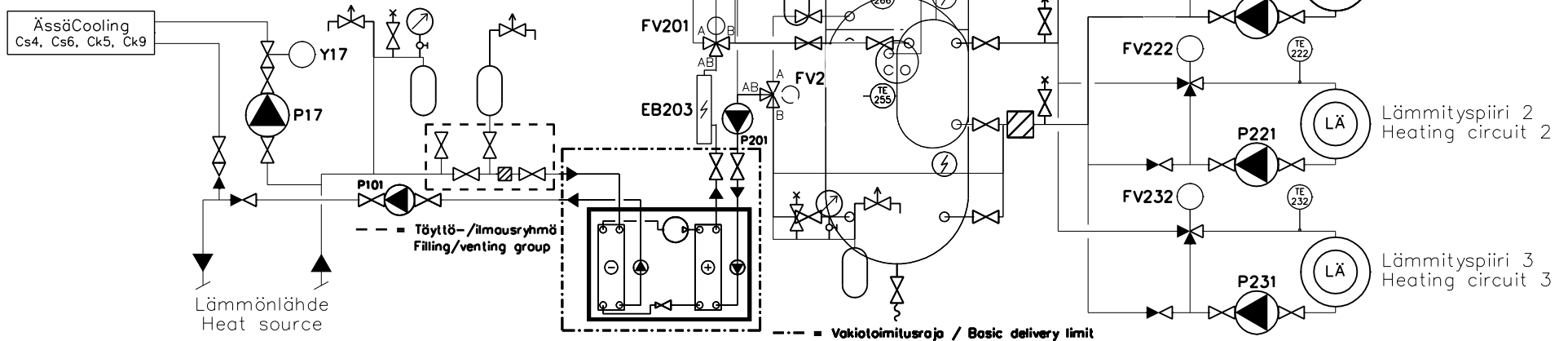
Laitteisto on suunniteltu voimassa olevien määräysten ja asetusten mukaisesti.

PRELIMINARY CONNECTION

The installations must be designed in accordance with current norms and regulations.

Tunnus Marking	Laite Device	Kytännät / Connections			
		230VAC			
		L	N	C	PE
ÄC1	ÄssäCooling Cs4, Cs6, Ck5, Ck9	F17/2	N	K17/A1	PE
P17	Jäähdytyspumpu Cooling circulation pump	K17/14	N	-	PE
Y17	Jäähdytys 2-tieventtiili Cooling 2-way valve	K17/24	N	-	PE

P17, Y17, F17 ja K17 toimitetaan ÄssäCooling tarvikkepakettissa
P17, Y17, F17 and K17 are delivered in ÄssäCooling installation kit



*Osa lisävarusteista kytketään lisäohjauskeskukselle OK11
*Some accessories are connected to auxiliary control cabinet OK11

oilon
LÄMPÖÄSSÄ

SUUNN. JHi	PIIRT. JHi
PVM. 10.02.2021	
ALLEKIRJOITUS	

ASIAKAS / CUSTOMER:

LVI KYTKENTÄKAAVIO
HVAC SCHEMATIC
ECO EASYACE 07

SUUNNITTELUALA, TYÖN JA PIIRUSTUKSEN N:O	21B	MUUTOS
L ECO EASYACE 07	21B	
LEHTI 1	LEHDISTÄ 1	TILAAJAN N:O

21B / Lisätty ECO Inverter+ 7-25 / Added ECO Inverter+ 7-25

24.11.2021

JHi

NIM.

PÄIVÄYS

TUNN. LUKUM. MUUTOS